

**BESTPACK**  
ARGENTINA

Bestpack Argentina S.A.



Córdoba - Argentina

C.P.: 5000

T.E.: +54 9 351 7506190

E-mail: [bestpack.arg@gmail.com](mailto:bestpack.arg@gmail.com)

[www.bestpack.com.ar](http://www.bestpack.com.ar)

**BESTPACK**  
ARGENTINA

Bestpack Argentina S.A.

## Grabadoras Láser por Fibra



**BESTPACK**  
**ARGENTINA**



**Impresoras por láser TORO,  
basadas en tecnología Láser de Fibra,  
con excelente calidad de marcado.**

La grabadora Láser de fibra tiene un excelente calidad de marcado, una estructura compacta, diseño moderno, con un rendimiento y potencia adecuada para gran variedad de materiales metálicos, algunos plásticos y polímeros.

El generador Láser de alta performance ofrece una potencia del láser estable, el escaner importado mantiene su alta precisión y velocidad de marcado, garantiza un rendimiento de marcado superior que es especialmente solicitado para el marcado de piezas pequeñas como tornillos, agujas, acero inoxidable, etc.

#### **Materiales Aplicables**

Varios materiales metálicos como el acero inoxidable, titanio.  
Materiales Plásticos como el PP, PE, PVC, ABS. Goma. Resina Epoxy. Recubrimiento de metal.

#### **Industrias aplicables**

El láser de fibra está diseñado para proporcionar un marcado y grabado altamente eficiente para una amplia gama de industrias. Metalmecánicas. Autopartista. Telecomunicación. Partes electrónicas. Herramientas de corte. Instrumentos. Artículos sanitarios. Circuitos integrados. Industria plástica.

# TF 30 SERIES

## Grabadora Láser de Fibra

### DESKTOP TF 30-DSK



Modelo	TF 20	TF 30	TF 50	TF 100
Tipo de láser	Láser de fibra	Láser de fibra	Láser de fibra	Láser de fibra
Potencia de salida	20W	30W	50W	100W
Área de marcado standard	100mm x 100mm	100mm x 100mm	100mm x 100mm	100mm x 100mm
Área opcional de marcado	175mm x 175mm / 200mm x 200mm / 250mm x 250mm / 300mm x 300mm			
Velocidad de marcado	≤ 900mm/s	≤ 900mm/s	≤ 900mm/s	≤ 900mm/s
Frecuencia de pulso	20KHZ ~ 80KHZ	20KHZ ~ 80KHZ	20KHZ ~ 80KHZ	20KHZ ~ 80KHZ
Precisión Repetida	±0.001mm	±0.001mm	±0.001mm	±0.001mm
Longitud de onda	164±10mm	164±10mm	164±10mm	164±10mm
Profundidad de marcado	≤ 0.1mm (según material)	≤ 0.15mm (según material)	≤ 0.2mm (según material)	≤ 0.3mm (según material)
Ancho de línea mínimo	0.01mm	0.01mm	0.01mm	0.01mm
Caracteres de línea mínimo	0.2mm	0.2mm	0.2mm	0.2mm
Fuente de alimentación	AC220V±10% 50Hz o AC110V±10% 60Hz			
Vía de enfriamiento	Refrigeración por aire			
Temperatura de funcionamiento	10 - 35°C	10 - 35°C	10 - 35°C	10 - 35°C
Vida útil del generador láser	50000~10000 horas			
Sistema/formatos compatibles	Windows XP, 7, 10 / AI, PLT, DXF, DST, BMP, JPG, JPEG, PNA, TIF, etc.			

**Dimensiones**  
(653mm x 660mm x 700mm)

**Detalles del producto**  
Diseño dividido de escritorio, tamaño amigable; Modo de procesamiento avanzado y alta eficiencia; ISO9001: 2008 / CE aprobado; aplicable al entorno de trabajo compacto.

**Especialidad**  
Mantenimiento eficiente, ecológico y fácil.




# TF 30 SERIES

## Grabadora Láser de Fibra




### BANCADA TF 30-BDA

 **Dimensiones**  
(800mm x 600mm x 1430mm)

Modelo	TF 20	TF 30	TF 50	TF 100
Tipo de láser	Láser de fibra	Láser de fibra	Láser de fibra	Láser de fibra
Potencia de salida	20W	30W	50W	100W
Área de marcado standard	100mm x 100mm	100mm x 100mm	100mm x 100mm	100mm x 100mm
Área opcional de marcado	175mm x 175mm / 200mm x 200mm / 250mm x 250mm / 300mm x 300mm			
Velocidad de marcado	≤ 900mm/s	≤ 900mm/s	≤ 900mm/s	≤ 900mm/s
Frecuencia de pulso	20KHZ ~ 80KHZ	20KHZ ~ 80KHZ	20KHZ ~ 80KHZ	20KHZ ~ 80KHZ
Precisión Repetida	±0.001mm	±0.001mm	±0.001mm	±0.001mm
Longitud de onda	164±10mm	164±10mm	164±10mm	164±10mm
Profundidad de marcado	≤ 0.1mm (según material)	≤ 0.15mm (según material)	≤ 0.2mm (según material)	≤ 0.3mm (según material)
Ancho de línea mínimo	0.01mm	0.01mm	0.01mm	0.01mm
Caracteres de línea mínimo	0.2mm	0.2mm	0.2mm	0.2mm
Fuente de alimentación	AC220V±10% 50Hz o AC110V±10% 60Hz			
Vía de enfriamiento	Refrigeración por aire			
Temperatura de funcionamiento	10 - 35°C	10 - 35°C	10 - 35°C	10 - 35°C
Vida útil del generador láser	50000~10000 horas			
Sistema/formatos compatibles	Windows XP, 7, 10 / AI, PLT, DXF, DST, BMP, JPG, JPEG, PNA, TIF, etc.			




 **Detalles del producto**  
Diseño de suelo, sin mantenimiento; Alta rigidez, alta fiabilidad, buen rendimiento a prueba de golpes y polvo; ISO9001: 2008 / CE aprobado; Aplicable a todo tipo de condiciones laborales.

# TF 30 SERIES

## Grabadora Láser de Fibra

### PORTÁTIL TF 30-PTL



 **Dimensiones**  
(210mm x 450mm x 600mm)

Modelo	TF 20	TF 30	TF 50	TF 100
Tipo de láser	Láser de fibra	Láser de fibra	Láser de fibra	Láser de fibra
Potencia de salida	20W	30W	50W	100W
Área de marcado standard	100mm x 100mm	100mm x 100mm	100mm x 100mm	100mm x 100mm
Área opcional de marcado	175mm x 175mm / 200mm x 200mm / 250mm x 250mm / 300mm x 300mm			
Velocidad de marcado	≤ 900mm/s	≤ 900mm/s	≤ 900mm/s	≤ 900mm/s
Frecuencia de pulso	20KHZ ~ 80KHZ	20KHZ ~ 80KHZ	20KHZ ~ 80KHZ	20KHZ ~ 80KHZ
Precisión Repetida	±0.001mm	±0.001mm	±0.001mm	±0.001mm
Longitud de onda	164±10mm	164±10mm	164±10mm	164±10mm
Profundidad de marcado	≤ 0.1mm (según material)	≤ 0.15mm (según material)	≤ 0.2mm (según material)	≤ 0.3mm (según material)
Ancho de línea mínimo	0.01mm	0.01mm	0.01mm	0.01mm
Caracteres de línea mínimo	0.2mm	0.2mm	0.2mm	0.2mm
Fuente de alimentación	AC220V±10% 50Hz o AC110V±10% 60Hz			
Vía de enfriamiento	Refrigeración por aire			
Temperatura de funcionamiento	10 - 35°C	10 - 35°C	10 - 35°C	10 - 35°C
Vida útil del generador láser	50000~10000 horas			
Sistema/formatos compatibles	Windows XP, 7, 10 / AI, PLT, DXF, DST, BMP, JPG, JPEG, PNA, TIF, etc.			



 **Detalles del producto**

Pequeño volumen, fácil llevar y operación. Ningún consumible, mantenimiento libre, costo de operación bajo. Alta precisión: la precisión de la repetición es 0.0 ft m Alta velocidad.



# TF 30 SERIES

## Grabadora Láser de Fibra



### GABINETE TF 30-GAB



#### Detalles del producto

Cabina de protección con el láser interno. Alta rigidez, alta fiabilidad, buen rendimiento a prueba de golpes y polvo; ISO9001: 2008 / CE aprobado; Aplicable a todo tipo de condiciones laborales.

Modelo	TF 20	TF 30	TF 50	TF 100
Tipo de láser	Láser de fibra	Láser de fibra	Láser de fibra	Láser de fibra
Potencia de salida	20W	30W	50W	100W
Área de marcado standard	100mm x 100mm	100mm x 100mm	100mm x 100mm	100mm x 100mm
Área opcional de marcado	175mm x 175mm / 200mm x 200mm / 250mm x 250mm / 300mm x 300mm			
Velocidad de marcado	≤ 900mm/s	≤ 900mm/s	≤ 900mm/s	≤ 900mm/s
Frecuencia de pulso	20KHZ ~ 80KHZ	20KHZ ~ 80KHZ	20KHZ ~ 80KHZ	20KHZ ~ 80KHZ
Precisión Repetida	±0.001mm	±0.001mm	±0.001mm	±0.001mm
Longitud de onda	164±10mm	164±10mm	164±10mm	164±10mm
Profundidad de marcado	≤ 0.1mm (según material)	≤ 0.15mm (según material)	≤ 0.2mm (según material)	≤ 0.3mm (según material)
Ancho de línea mínimo	0.01mm	0.01mm	0.01mm	0.01mm
Caracteres de línea mínimo	0.2mm	0.2mm	0.2mm	0.2mm
Fuente de alimentación	AC220V±10% 50Hz o AC110V±10% 60Hz			
Vía de enfriamiento	Refrigeración por aire			
Temperatura de funcionamiento	10 - 35°C	10 - 35°C	10 - 35°C	10 - 35°C
Vida útil del generador láser	50000~10000 horas			
Sistema/formatos compatibles	Windows XP, 7, 10 / AI, PLT, DXF, DST, BMP, JPG, JPEG, PNA, TIF, etc.			



# TF 30 SERIES

## Grabadora Láser de Fibra

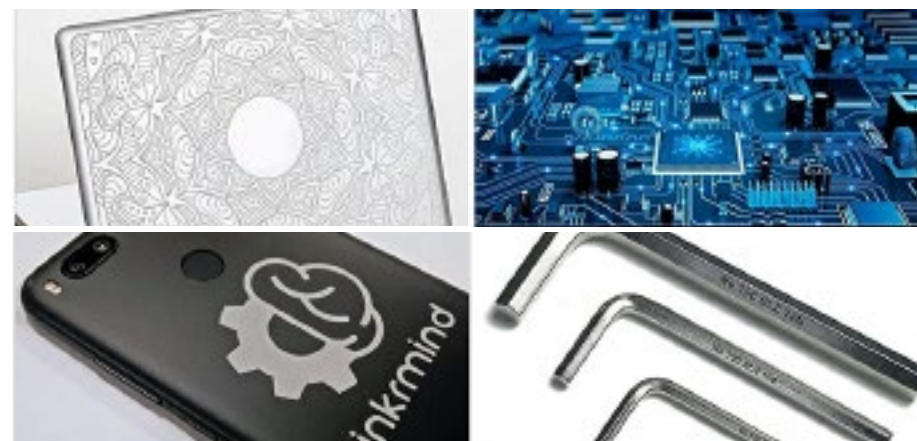
### BANCADA CON CABINA TF 30-BDA-CB (Opcional)



#### Detalles del producto

Cabina de protección con el láser interno. Alta rigidez, alta fiabilidad, buen rendimiento a prueba de golpes y polvo; ISO9001: 2008 / CE aprobado; Aplicable a todo tipo de condiciones laborales.

Modelo	TF 20	TF 30	TF 50	TF 100
Tipo de láser	Láser de fibra	Láser de fibra	Láser de fibra	Láser de fibra
Potencia de salida	20W	30W	50W	100W
Área de marcado standard	100mm x 100mm	100mm x 100mm	100mm x 100mm	100mm x 100mm
Área opcional de marcado	175mm x 175mm / 200mm x 200mm / 250mm x 250mm / 300mm x 300mm			
Velocidad de marcado	≤ 900mm/s	≤ 900mm/s	≤ 900mm/s	≤ 900mm/s
Frecuencia de pulso	20KHZ ~ 80KHZ	20KHZ ~ 80KHZ	20KHZ ~ 80KHZ	20KHZ ~ 80KHZ
Precisión Repetida	±0.001mm	±0.001mm	±0.001mm	±0.001mm
Longitud de onda	164±10mm	164±10mm	164±10mm	164±10mm
Profundidad de marcado	≤ 0.1mm (según material)	≤ 0.15mm (según material)	≤ 0.2mm (según material)	≤ 0.3mm (según material)
Ancho de línea mínimo	0.01mm	0.01mm	0.01mm	0.01mm
Caracteres de línea mínimo	0.2mm	0.2mm	0.2mm	0.2mm
Fuente de alimentación	AC220V±10% 50Hz o AC110V±10% 60Hz			
Vía de enfriamiento	Refrigeración por aire			
Temperatura de funcionamiento	10 - 35°C	10 - 35°C	10 - 35°C	10 - 35°C
Vida útil del generador láser	50000~10000 horas			
Sistema/formatos compatibles	Windows XP, 7, 10 / AI, PLT, DXF, DST, BMP, JPG, JPEG, PNA, TIF, etc.			



# TF 30 SERIES

## Grabadora Láser de Fibra

### DESKTOP CON CABINA

### TF 30 DSK-CB

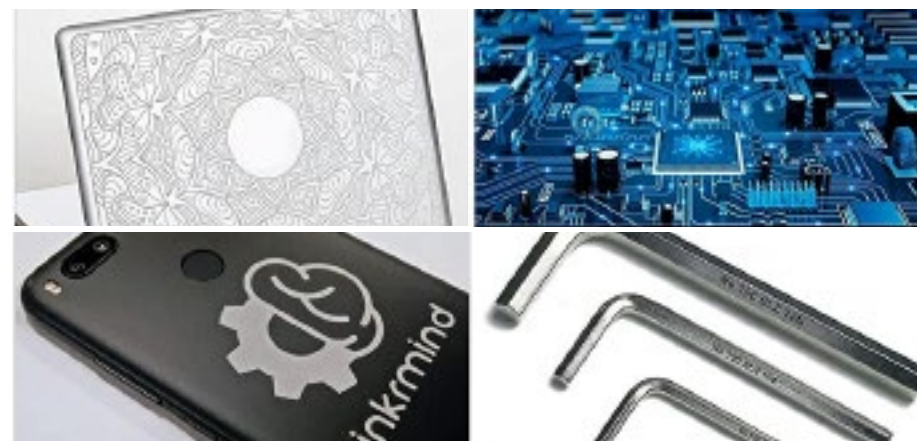
(Opcional)



#### Detalles del producto

Cabina de protección con el láser interno. Alta rigidez, alta fiabilidad, buen rendimiento a prueba de golpes y polvo; ISO9001: 2008 / CE aprobado; Aplicable a todo tipo de condiciones laborales.

Modelo	TF 20	TF 30	TF 50	TF 100
Tipo de láser	Láser de fibra	Láser de fibra	Láser de fibra	Láser de fibra
Potencia de salida	20W	30W	50W	100W
Área de marcado standard	100mm x 100mm	100mm x 100mm	100mm x 100mm	100mm x 100mm
Área opcional de marcado	175mm x 175mm / 200mm x 200mm / 250mm x 250mm / 300mm x 300mm			
Velocidad de marcado	≤ 900mm/s	≤ 900mm/s	≤ 900mm/s	≤ 900mm/s
Frecuencia de pulso	20KHZ ~ 80KHZ	20KHZ ~ 80KHZ	20KHZ ~ 80KHZ	20KHZ ~ 80KHZ
Precisión Repetida	±0.001mm	±0.001mm	±0.001mm	±0.001mm
Longitud de onda	164±10mm	164±10mm	164±10mm	164±10mm
Profundidad de marcado	≤ 0.1mm (según material)	≤ 0.15mm (según material)	≤ 0.2mm (según material)	≤ 0.3mm (según material)
Ancho de línea mínimo	0.01mm	0.01mm	0.01mm	0.01mm
Caracteres de línea mínimo	0.2mm	0.2mm	0.2mm	0.2mm
Fuente de alimentación	AC220V±10% 50Hz o AC110V±10% 60Hz			
Vía de enfriamiento	Refrigeración por aire			
Temperatura de funcionamiento	10 - 35°C	10 - 35°C	10 - 35°C	10 - 35°C
Vida útil del generador láser	50000~10000 horas			
Sistema/formatos compatibles	Windows XP, 7, 10 / AI, PLT, DXF, DST, BMP, JPG, JPEG, PNA, TIF, etc.			





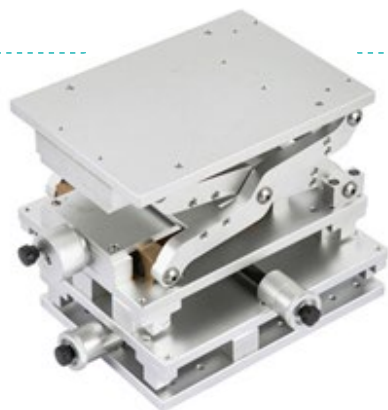
# TF 30 SERIES

Accesorios y Consumibles



Mesa de  
trabajo  
2D

Mesa de  
trabajo 3D



Dispositivo rotatorio 50mm / 100mm / 125mm



Pedal



Llave hexagonal  
y destornillador

Barra de  
posicionamiento



Gafas  
protectoras

